

RÉDACTION D'UN LIVRET D'ACCUEIL DESTINÉ AUX NOUVEAUX ARRIVANTS DANS L'UNITÉ DE MISE AU POINT GALÉNIQUE DE L'AGEPS

A. Victor¹, R. Debin¹, A. Léfi², J.P. Frémond³, V. Boudy⁴

Secteur de Mise au Point Galénique, Établissement Pharmaceutique des Hôpitaux de Paris (EP HP), AGEPS, AP-HP, France

¹Préparateurs en Pharmacie Hospitalière (PPH), ²Secrétaire, ³Cadre supérieur PPH, ⁴MCU-PH

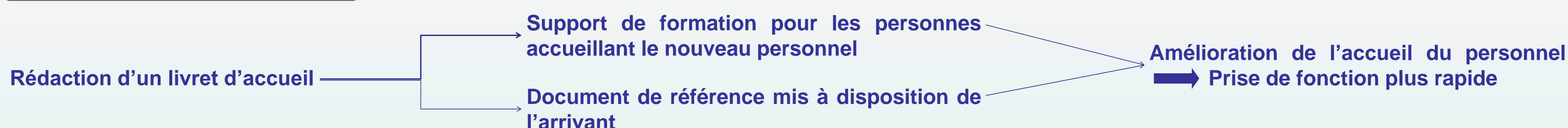
INTRODUCTION

L'Unité de Mise au Point Galénique de l'Agence Générale des Equipements et Produits de Santé (AGEPS) est un service de recherche qui établit des formulations pour des préparations hospitalières et des spécialités destinées au traitement des maladies orphelines.

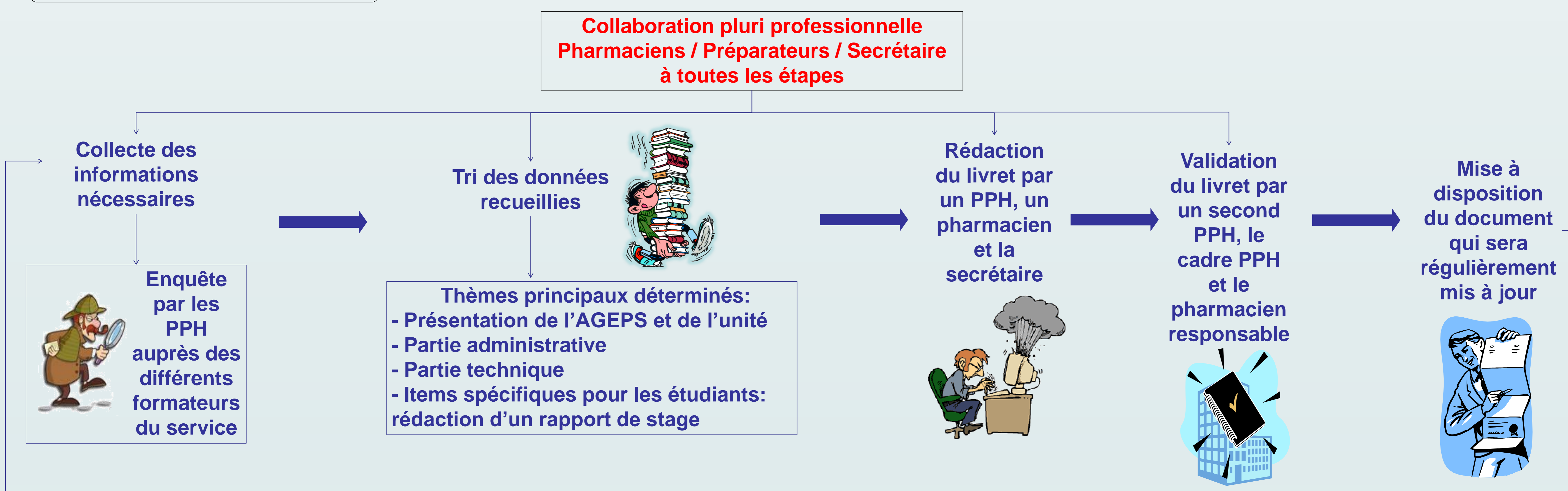
Cette unité est composée d'un personnel diversifié: pharmaciens, cadres, Préparateurs en Pharmacie Hospitalière (PPH), secrétaires, étudiants d'origines diverses: apprentis préparateurs en pharmacie, stagiaires PPH, externes, internes, étudiants en licence ou master, élèves-ingénieurs.

L'accueil de ce personnel est réalisé conjointement par les pharmaciens, les PPH et la secrétaire, sans supports écrits. Par conséquent, les informations données n'étaient pas homogènes entre les personnes accueillies. De plus, Les rôles de chacun dans la formation apportée n'étaient pas clairement définis, et certains points étaient abordés à plusieurs reprises et d'autres non

OBJECTIFS DU TRAVAIL



MÉTHODES DE TRAVAIL



RÉSULTATS - DISCUSSION

AVANT

Arrivant :

- Temps d'intégration important (plusieurs mois)
- Acquisition de l'autonomie longue
- Multiples interrogations

Personne qui intègre le service



Formateur :

- Temps consacré à la formation long
- Multiples sollicitations de la part de la personne formée



ACTUELLEMENT

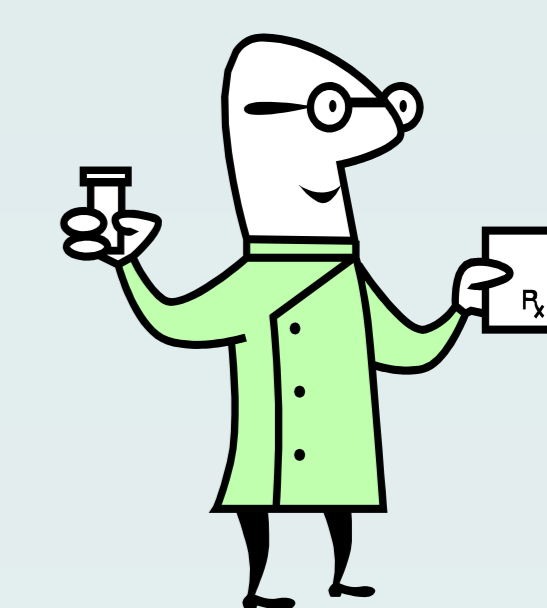
Arrivant :

- Temps d'intégration et prise de fonction rapide (un mois)
- Document de référence disponible pour répondre à ses interrogations



Formateur :

- Connaissance des points à aborder pendant l'intégration
- Support de formation à sa disposition
- Moins de temps consacré à la formation et plus à ses propres activités
- Moins de sollicitations ultérieures liées à des oublis et interrogations.



Personne apte à travailler en autonomie

CONCLUSION

Dans l'Unité de Mise au Point Galénique, comme dans la majorité des Pharmacie à Usage Intérieur (PUI), le profil du personnel est varié. L'arrivée de stagiaires ou d'employés est récurrente et nécessite une formation complète pour que l'arrivant puisse être rapidement autonome sur son poste de travail. Ce livret, effectué en collaboration, entre les PPH, les pharmaciens et la secrétaire a permis d'améliorer l'accueil des arrivants, quelque soit leurs parcours et leurs statuts au sein de l'équipe.